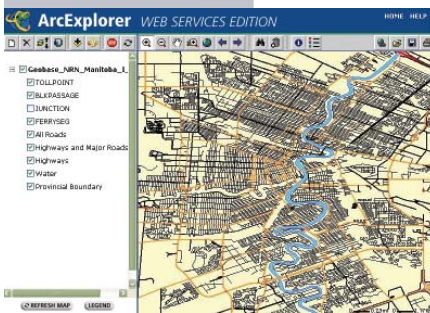
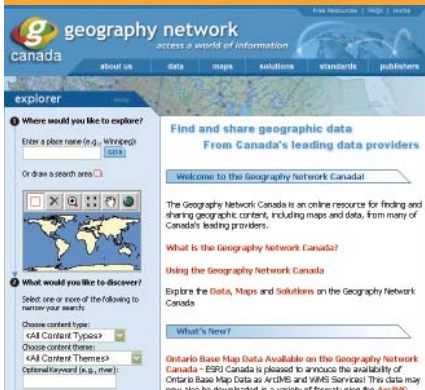


GéoBase

Histoire d'une
réussite

www.geobase.ca

Une alliance profitable...



ESRI Canada tire profit de GéoBase pour son service de cartes en ligne (Geography Network)

ESRI Canada est une entreprise canadienne qui offre des solutions spécialisées en matière de système d'information géographique (SIG). Elle fournit différentes solutions d'affaires pour les administrations locales, les services publics, la sécurité et la protection du public, le géomarketing, l'enseignement, les ressources naturelles et le transport. La communauté d'utilisateurs d'ESRI Canada compte plus de 8 000 organisations canadiennes dont une centaine de partenaires d'affaires et plus de 3 000 écoles qui utilisent les SIG dans le cadre de leurs activités.

Tout SIG est d'abord fondé sur des données. Les efforts déployés pour la collecte et la tenue à jour des données de base ajoutent des coûts

supplémentaires aux projets et au développement des applications en géomatique. Conformément au principe de GéoBase selon lequel des données de qualité proviennent d'une source unique et sont mises à la disposition du plus grand nombre d'utilisateurs, ESRI Canada offre maintenant la consultation des données de GéoBase sur son portail Geography Network Canada (geographynetwork.ca). Les utilisateurs peuvent accéder sans frais aux données de GéoBase et les distribuer sans restriction. En d'autres termes, les concepteurs et les utilisateurs de SIG peuvent distribuer librement, sans frais ou licence, les produits qui contiennent des données de GéoBase.

Geography Network Canada est un portail Internet grand public qui permet de découvrir et de partager de l'information géographique comme des cartes en ligne et des données descriptives. Le portail de Geography Network Canada jouera un rôle majeur pour favoriser l'accessibilité aux données GéoBase en donnant un accès immédiat aux quelques 50 000 utilisateurs des services Web d'ESRI Canada. GéoBase fournit des données-cadre géospatiales de qualité auxquelles les utilisateurs peuvent ajouter d'autres données thématiques. Comme les données de GéoBase sont sans

frais et facilement accessibles, les organisations pourront maintenant se concentrer sur la collecte des données spécifiques à leurs activités et sur le développement d'applications.

Outre les services Web, les utilisateurs pourront bientôt télécharger directement des données de GéoBase en différents formats vectoriels à partir du portail Geography Network. Ils pourront naviguer dans différentes régions géographiques et choisir parmi une vaste liste de formats dont le GML, les formats CAD (conception assistée par ordinateur), les Shapefile et plusieurs autres. En quelques secondes, les utilisateurs pourront télécharger des jeux de données personnalisés dans leur ordinateur et pourront les consulter et les analyser à leur guise.

ESRI Canada joue un rôle actif dans la promotion de la géographie et de la géomatique dans le milieu de l'enseignement. Dans le cadre du programme K-12, qui a permis d'introduire la technologie SIG dans des milliers d'écoles au Canada, ESRI Canada a produit et distribué ArcCanada, un jeu complet de données SIG accompagné de leçons dirigées. Les prochaines versions d'ArcCanada, déjà en cours d'élaboration, intégreront l'abondance de données provenant de GéoBase. Les professeurs qui utilisent des SIG pour enseigner la géographie pourront stimuler l'intérêt des élèves en utilisant des données de leur région. Les SIG représentent un élément obligatoire du programme d'enseignement des élèves de 9e année en Ontario et font partie du programme scolaire dans bien d'autres provinces, notamment pour les sujets touchant l'environnement et l'histoire.

GéoBase fournit un jeu de données géospatiales de base actuelles, précises et à jour qui décrivent le Canada. Sous la bannière du Conseil canadien de géomatique (COCG), les gouvernements fédéral, provinciaux et territoriaux collaborent à l'élaboration de GéoBase en fournissant des données de base pour la création des thèmes qui y sont rattachés.