

### Bienvenue

Nous sommes heureux de vous présenter le cinquième numéro du Bulletin GéoBase. Nous espérons qu'il vous sera utile, à vous lecteurs et utilisateurs des données de GéoBase. Nous vous signalons avec plaisir que GéoBase ne cesse d'évoluer. Au printemps, grâce aux ententes signées avec la plupart des provinces et des territoires, des changements souhaitables ont été apportés à la façon de télécharger les toponymes canadiens. Fruit de la collaboration avec Élections Canada, de l'information sur les circonscriptions électorales fédérales est désormais offerte à geobase.ca. Des données sur les limites des municipalités seront bientôt disponibles, dès que les accords d'utilisation des données auront été finalisés. L'établissement du Réseau national de chemins de fer progresse bien, et de nouvelles données numériques d'élévation du Canada (DNEC), concernant surtout le Québec et le nord du Canada, sont sur le point d'être produites. Et avec un peu de chance, un ciel dégagé nous attend cet été et nous procurera les dernières images des satellites SPOT 4 et 5 dont nous avons besoin pour parachever le projet d'orthoimagerie.

### GéoBase en action

*Nous avons beaucoup de pain sur la planche ce printemps, et nous ne sommes pas prêts à publier nos articles pour GéoBase en action. Restez à l'affût, nous vous ferons bientôt part d'histoires intéressantes sur l'utilisation des données de GéoBase par Environnement Canada, par un groupe de conservation des bassins hydrographiques et par...*

*Nous sommes toujours à la recherche d'idées d'articles, alors n'hésitez pas à nous communiquer les vôtres.*

### Couches de données GéoBase – Les nouvelles

#### Toponymes canadiens

Depuis de nombreuses années déjà, les utilisateurs de GéoBase nous demandent la possibilité de télécharger les toponymes par province plutôt que par feuille de carte à échelle de 1/50 000 du Système national de référence cartographique (SNRC).

Or, depuis le 1er avril, c'est possible dans 11 des 13 provinces et territoires du pays. L'an dernier, Ressources naturelles Canada a conclu, avec la plupart des provinces et territoires, des ententes permettant la diffusion gratuite et illimitée des toponymes, au même titre que d'autres jeux de données de GéoBase.

Les utilisateurs de GéoBase peuvent maintenant télécharger les toponymes de la Colombie-Britannique, de l'Alberta, de la Saskatchewan, de l'Ontario, du Québec, du Nouveau-Brunswick, de la Nouvelle-Écosse, de l'Île-du-Prince-Édouard, du Nunavut, des Territoires du Nord-Ouest et du Yukon, et des ententes avec le Manitoba ainsi que Terre-Neuve-et-Labrador en sont également rendues à diverses étapes de leur approbation.

En plus de pouvoir télécharger tous les toponymes par province ou territoire, les utilisateurs de GéoBase ont maintenant un plus grand choix de formats et de modèles de données. Des jeux de données complets sont maintenant disponibles en GML et en ESRI Shapefile, et il existe sept fichiers textes – tous les toponymes, toponymes en C.-B., en Alberta, en Saskatchewan, au Yukon, dans les T.N.-O. et au Nunavut; toponymes en Ontario et au Québec; toponymes dans les provinces maritimes, noms des entités hydrographiques; noms de lieux et éléments topographiques.

### Circonscriptions électorales fédérales du Canada

Au printemps, le portail de GéoBase se dotait d'une couche de données sur les circonscriptions électorales fédérales; il s'agit de son troisième jeu de données sur les limites administratives, et elle nous vient d'Élections Canada. On y représente les 308 circonscriptions où des Canadiens élisent leurs représentants au sein du gouvernement canadien. Les données sont disponibles en ESRI Shapefile<sup>MC</sup>, en GML et en KML.

### Couches de données GéoBase – Les mises à jour

#### Réseau routier national

Après quelques années de négociations, Ressources naturelles Canada et le ministère des Ressources naturelles et de la Faune du Québec ont signé une entente en vue de partager et de mettre à jour la portion du RRN située dans la province. Les données du réseau routier québécois découlent de la collaboration de plusieurs ministères et municipalités de la province. On y trouve les noms de rues et d'endroits ainsi que les tranches d'adresses.

La signature de cette entente a été bénéfique pour tous, car elle a également permis la collaboration et l'échange de connaissances entre les parties, notamment en vue d'élaborer des outils géomatiques afin de partager et de mettre à jour les données sur le réseau routier du Québec.

#### DANS CE NUMÉRO

Bienvenue . . . . .	1	Nouvelles couches de données	
GéoBase en action . . . . .	1	– Un aperçu . . . . .	2
Couches de données GéoBase			
– Les nouvelles . . . . .	2	Vous nous avez demandé . . . . .	2
Couches de données GéoBase			
– Les mises à jour . . . . .	2		

## Réseau routier national (suite)

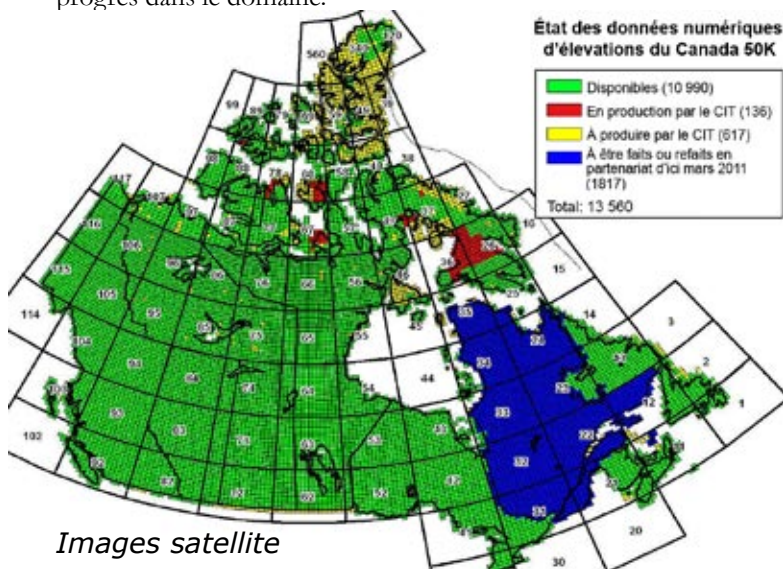
Après les mises à jour 2009-2010 du RRN pour la C.-B., l'Alb., l'Î.-P.-É., la N.-É. et le Yn au printemps dernier, nous sommes prêts, comme prévu au calendrier, à publier celles qui concernent le Nunavut et les T.N.-O. en juillet, le Man. et l'Ont. en août, et le Qc, la Sask. et T.-N.-L. en septembre.

Pour la première fois, les mises à jour incluent les tranches d'adresses pour l'Î.-P.-É., les noms de rues et les tranches d'adresses pour les T.N.-O. et les noms de rues et de lieux pour la Sask., le Man. et T.-N.-L.

À l'heure actuelle, un grand nombre de provinces et de territoires dressent l'inventaire des données disponibles sur les routes d'accès aux ressources naturelles. Il est à espérer que cette information constituera une plus grande part des futures mises à jour du RRN.

## Données numériques d'élévation du Canada (DNEC)

La mise à jour des nombreux fichiers de DNEC dans le Nord et des fichiers établis en partenariat avec la province de Québec se poursuit à un rythme constant. Selon les statistiques, il existe une demande pour ces fichiers, qui sont téléchargés de GéoBase au fur et à mesure qu'ils sont produits. La carte ci-contre illustre les progrès dans le domaine.

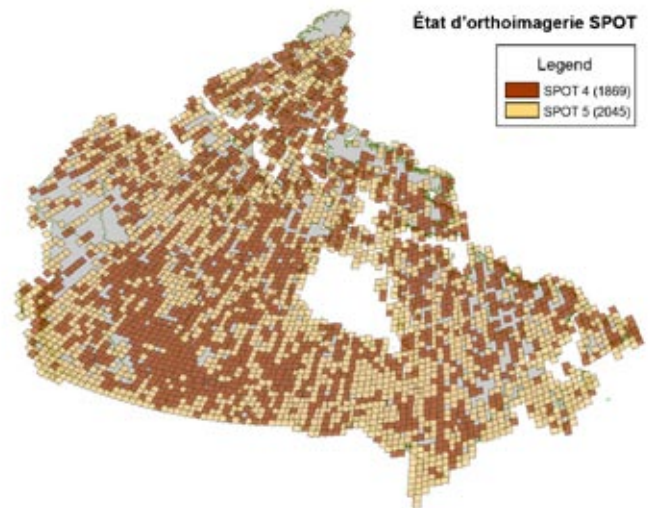


## Images satellite

L'été 2010 sera la dernière saison pour l'acquisition des données des satellites SPOT 4 et 5 dont on a besoin pour compléter la couverture nationale dans le cadre du projet d'orthoimages de résolution moyenne. Comme l'indique l'index des orthoimages SPOT, il reste de nombreuses scènes à recueillir pour le Yukon, le nord de la C.-B., l'île de Baffin et le Labrador. L'important couvert nuageux sur ces régions s'est avéré un problème ces derniers étés, et nous espérons un ciel clair cette année.

## Commentaires des utilisateurs

Le Comité directeur et le secrétariat de GéoBase cherchent toujours d'autres moyens d'obtenir les commentaires des utilisateurs des données de GéoBase. Dites-nous ce que vous pensez en communiquant avec le secrétariat de GéoBase ou visitant notre site Web.



## Nouvelles couches de données – Un aperçu

### Limites municipales

Comme nous l'avons signalé dans notre dernier bulletin, nous venons de terminer la conversion des données provinciales et territoriales sur les limites municipales conformément au modèle approuvé par le COCG. Nous espérons commencer à diffuser les données au printemps, mais les ententes d'utilisation des données que RNCAN doit conclure avec les provinces et les territoires ne sont pas encore finalisées. Restez à l'affût des nouvelles sur [geobase.ca](http://geobase.ca), car les données seront publiées pour utilisation gratuite et illimitée dès que les ententes auront été signées.

### Réseau national de chemins de fer (RNCF)

On apporte actuellement la touche finale aux normes et aux modèles de données pour le Réseau national de chemins de fer (RNCF) afin que le Conseil canadien de géomatique les approuve cet automne. On a également entrepris de regrouper les données des provinces, du gouvernement fédéral et de l'industrie afin de créer la meilleure version possible du RNCF.

Pour produire le RNCF, RNCAN collabore avec les membres du COCG, Transports Canada et l'Association des chemins de fer du Canada (ACFC), laquelle est formée des grandes entreprises ferroviaires du pays, comme le Canadien National, le Canadien Pacifique et Via Rail, ainsi que des entreprises régionales plus petites comme le West Coast Express. La collaboration avec l'Association est un premier exemple de travail concerté, réalisé avec le secteur privé, afin de constituer cette couche de données cruciale sur les transports pour [geobase.ca](http://geobase.ca). Nous espérons de tout coeur qu'il ne s'agit pas d'un cas isolé.

## Vous nous avez demandé

Le portail GéoBase dispose d'une FAQ où sont proposés de nombreux trucs pour faire face à diverses questions pouvant découler de l'utilisation des données de GéoBase.

Nous aimerions attirer votre attention sur deux nouvelles rubriques de la FAQ.

La première rubrique décrit

une méthode pour dresser une liste de toutes les orthoimages satellite disponibles dans une province ou un territoire en format Excel.

La seconde indique comment ajouter des polices de caractère en langues autochtones (algonquin et inuktitut) au logiciel SIG Arc Map.