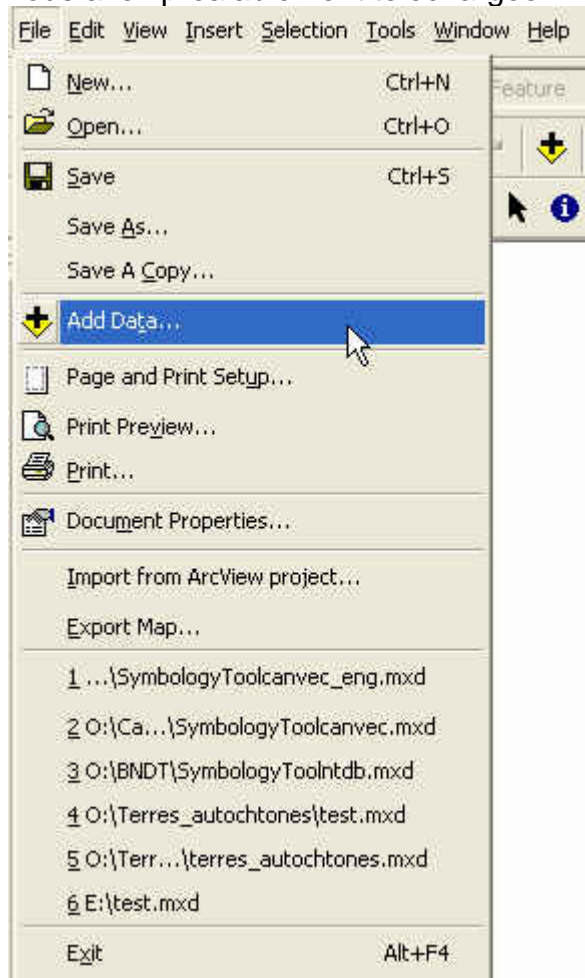




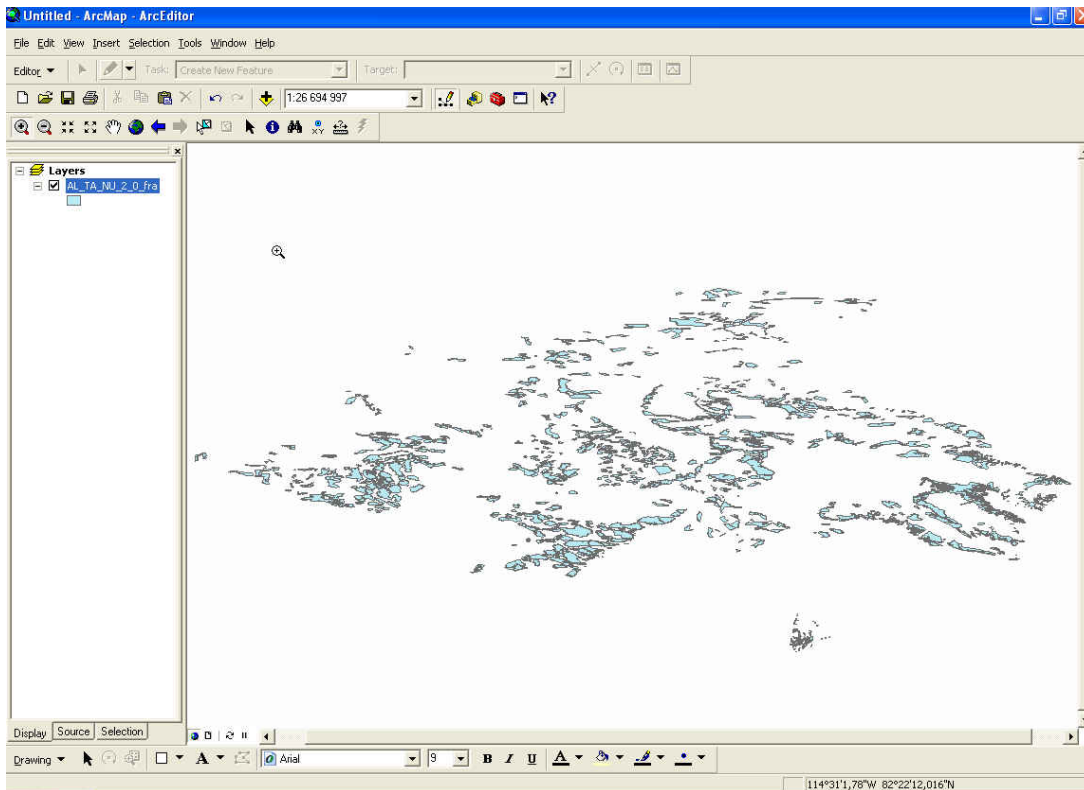
3. Sélectionner le répertoire où se trouve le fichier contenant la police Kayases puis cliquer sur « OK ».



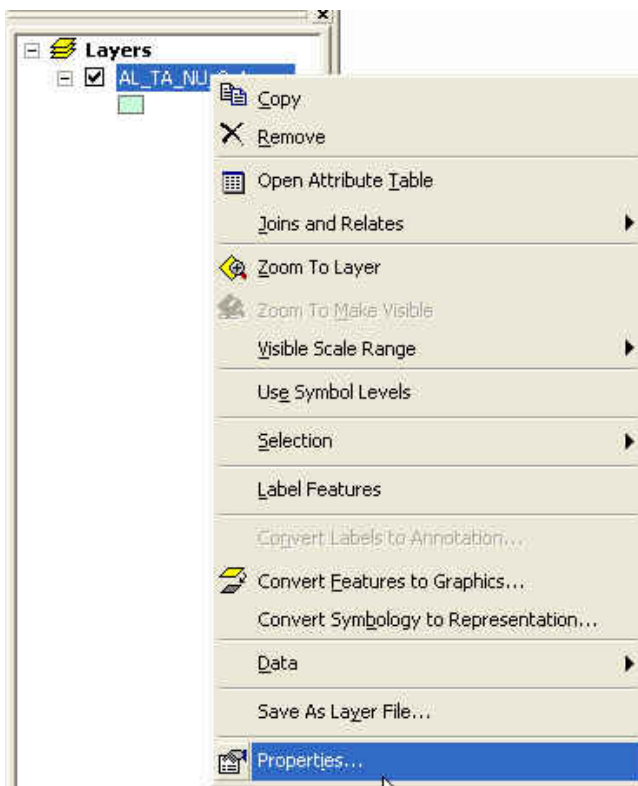
4. Télécharger et enregistrer le jeu de donnée des Terres autochtones pour le territoire du Nunavut disponible sur le site internet de GéoBase : <http://www.geobase.ca/geobase/fr/search.do?produit=alta&language=fr>.
5. Ouvrir le logiciel SIG ArcMap et ajouter la couche des Terres autochtones que vous avez préalablement téléchargée.



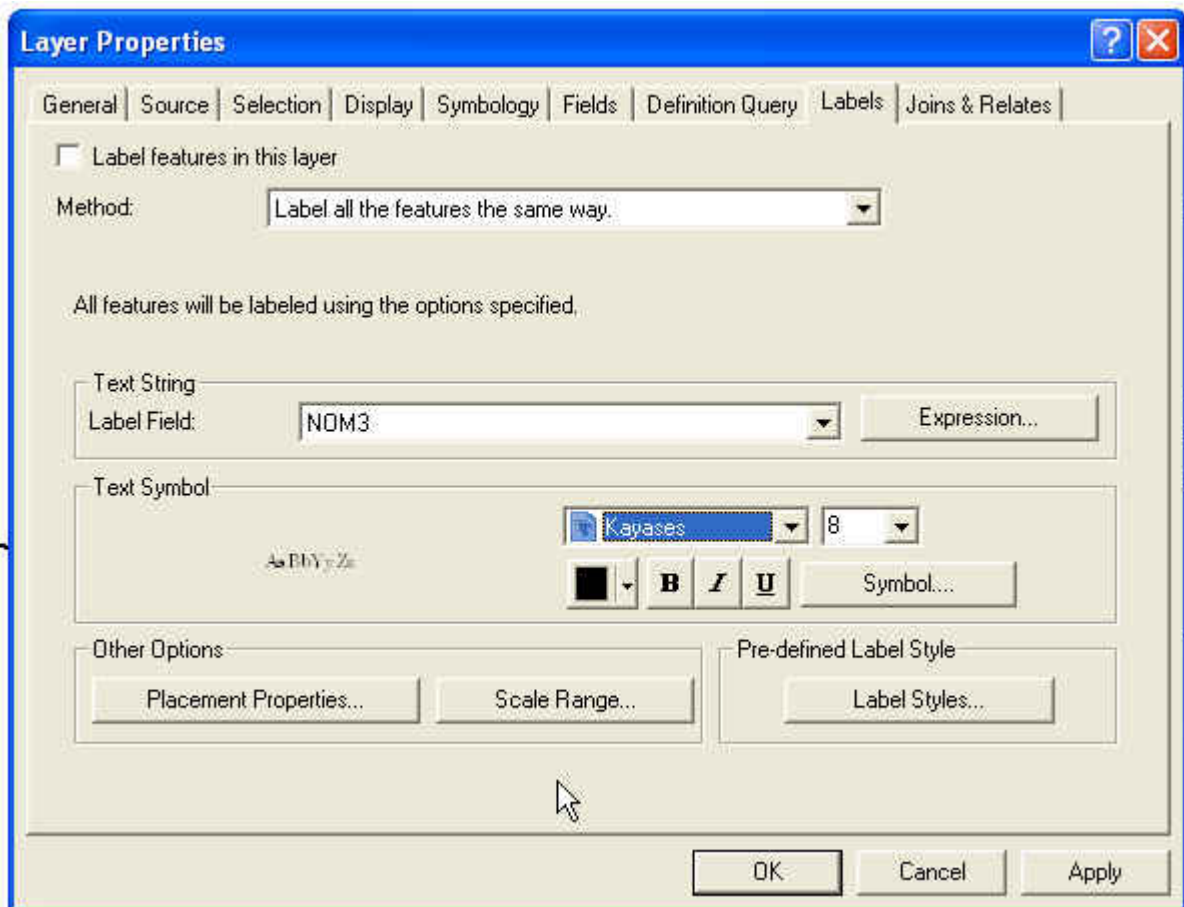
6. Vous devriez maintenant apercevoir quelque chose de semblable à cette capture d'écran :



7. Sélectionner « Properties » dans le menu contextuel de votre couche de données.



8. Choisir « NOM3 » comme « Label Field » dans l'onglet « Labels ».
9. Sélectionner « Kayases » comme police dans la section « Text Symbol ».

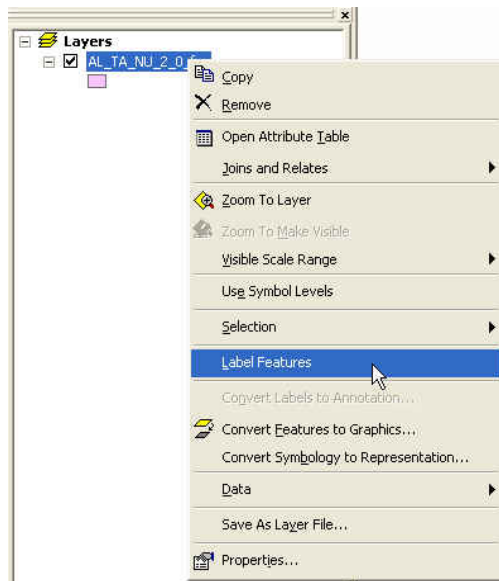


10. Cliquez sur « Apply » puis « OK » pour valider les changements apportés.

**Le logiciel Arc Map est maintenant configuré pour reconnaître les polices algonquiennes et inuktitute.**

Si vous désirez que les entités soient étiquetées (Label) en algonquien / inuktitut :

1. Cliquez sur « Label Features » dans le menu contextuel de votre couche de données.



2. Vous devriez maintenant voir les noms d'entités en algonquien / inuktitut comme démontré par la capture d'écran suivante :

